



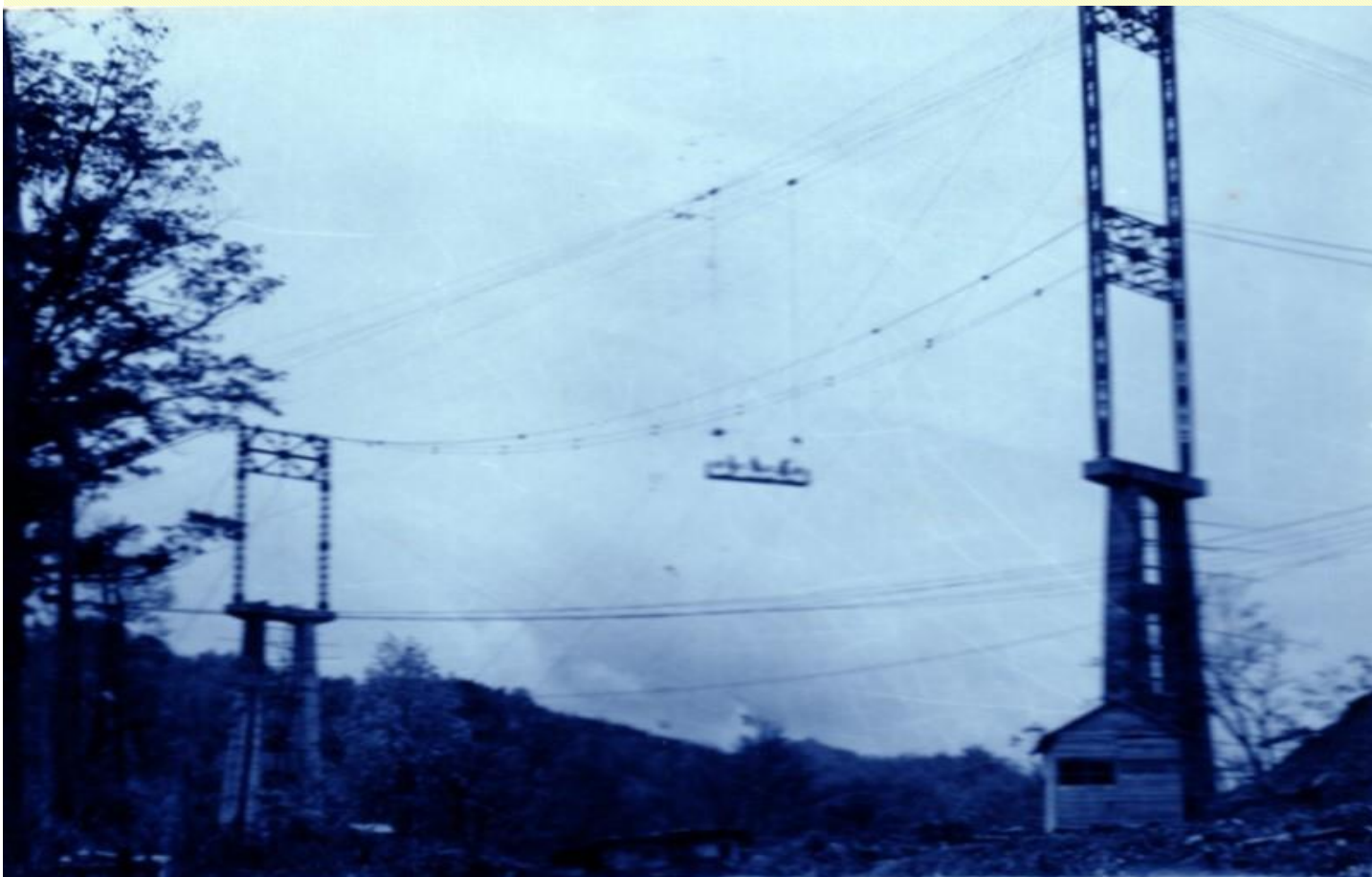
架設現場(遠景)～架設前の状態

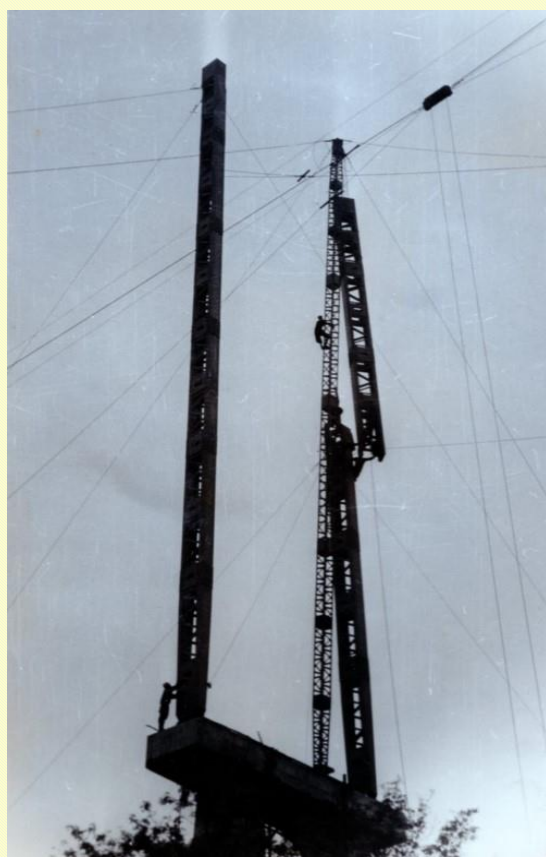
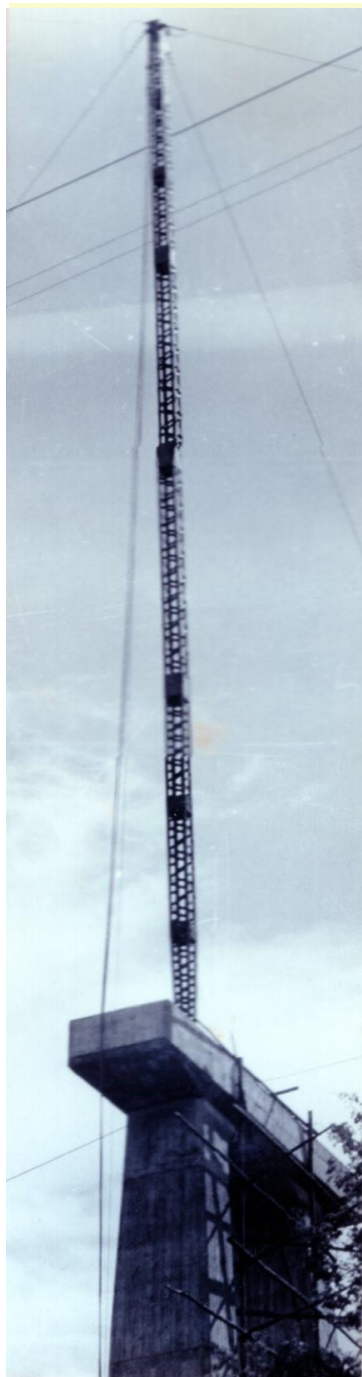


架設現場(近景)～下部工



ワイヤークリップ取付作業





30mエクシオンタワー建方



建方完了(30mエレクションタワー)

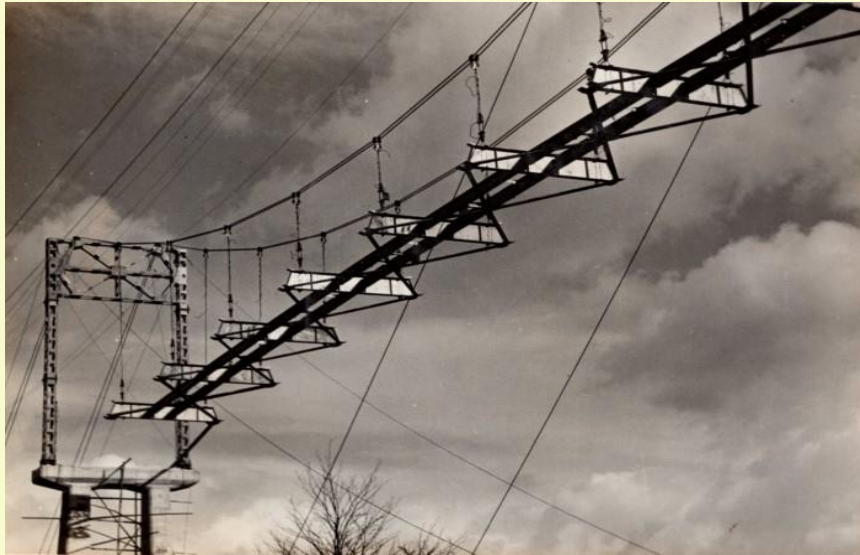
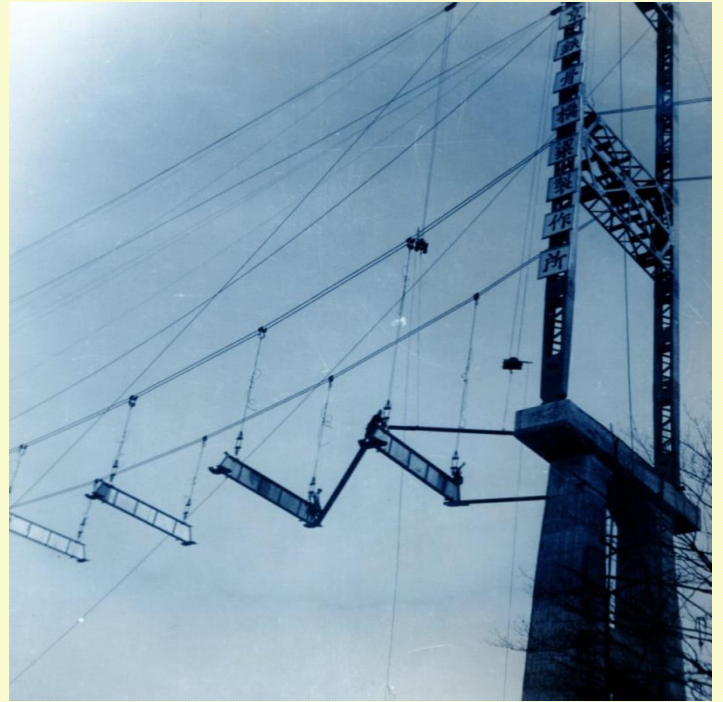


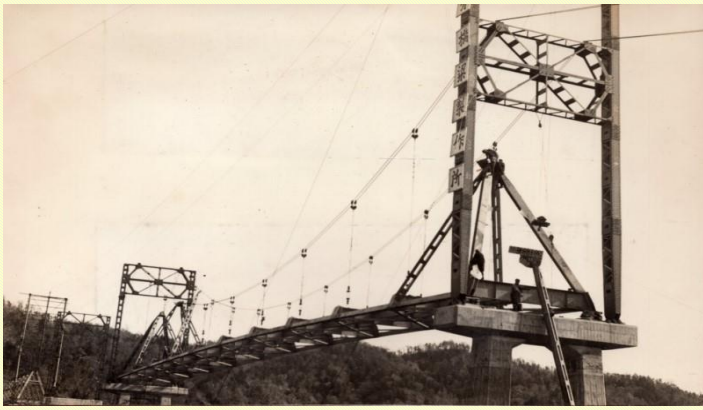
アンカーコンクリート打ち(左岸)



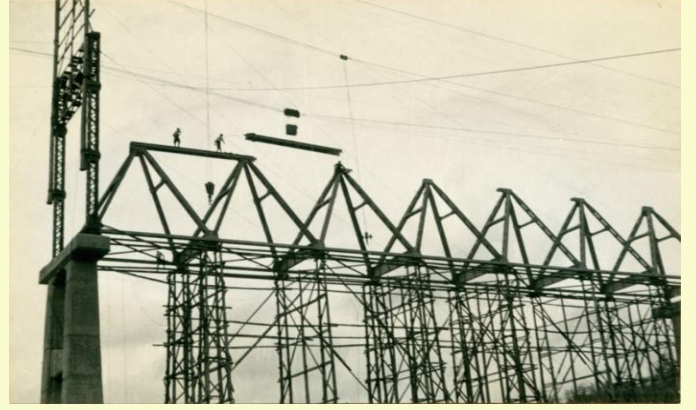


床組取付作業



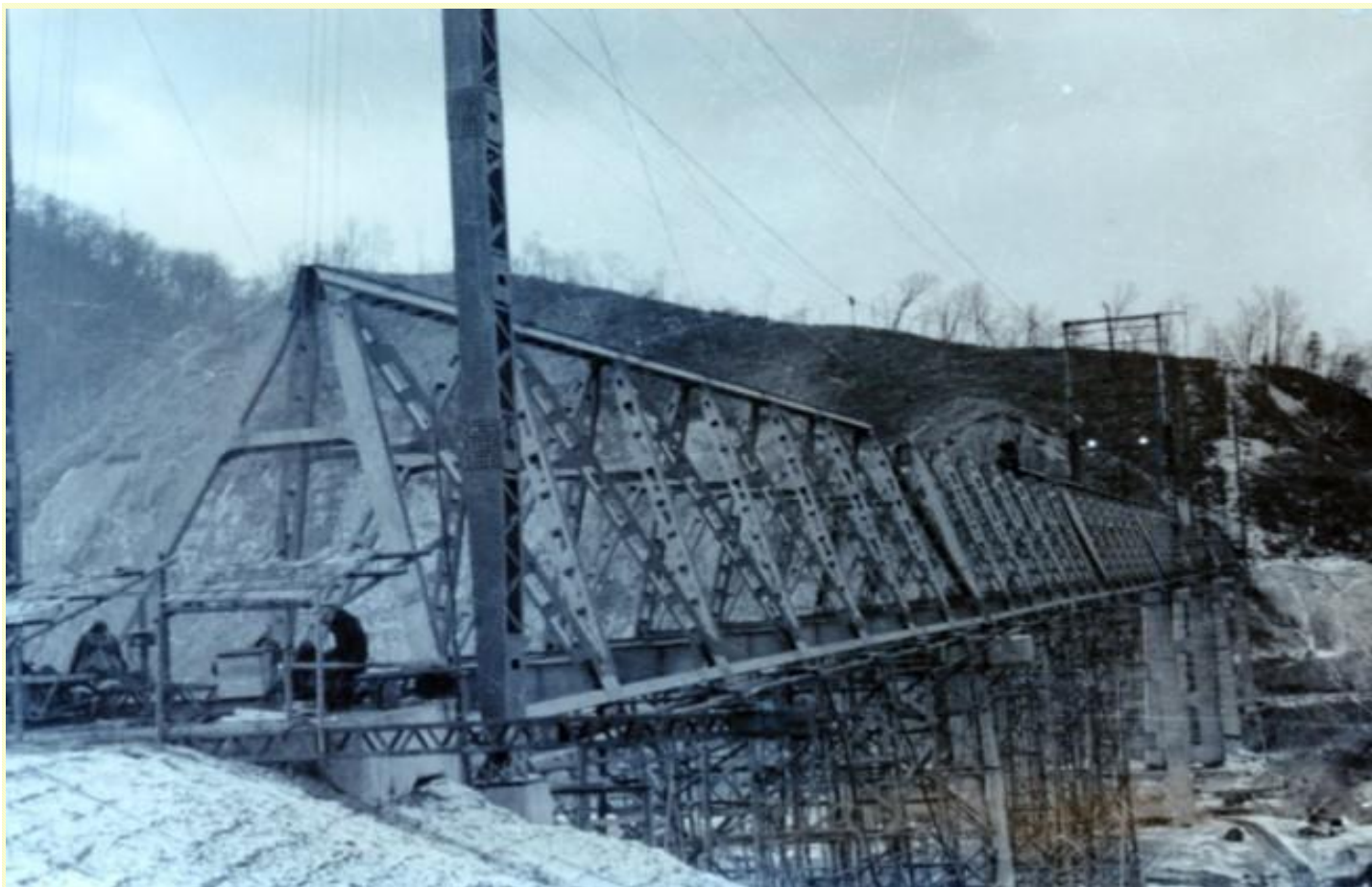


斜材取付作業



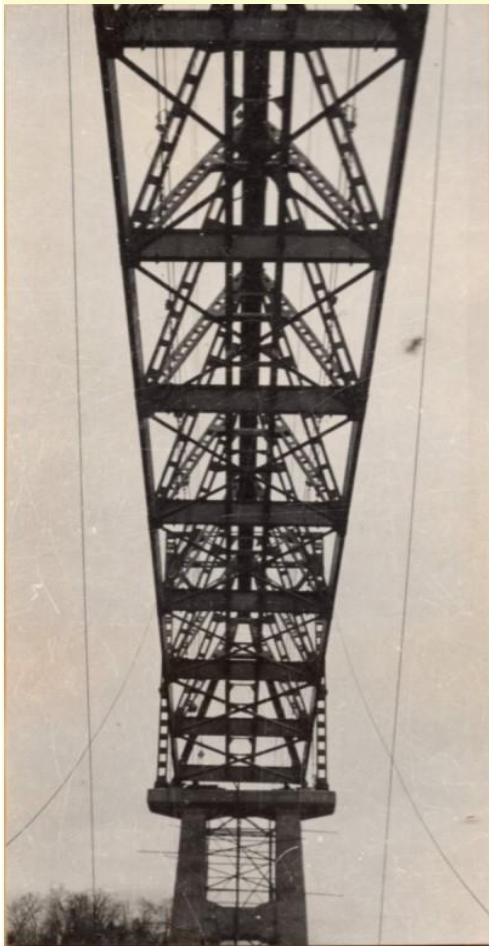
上弦材取付作業





完成間近





架設完了(77mスパン分)

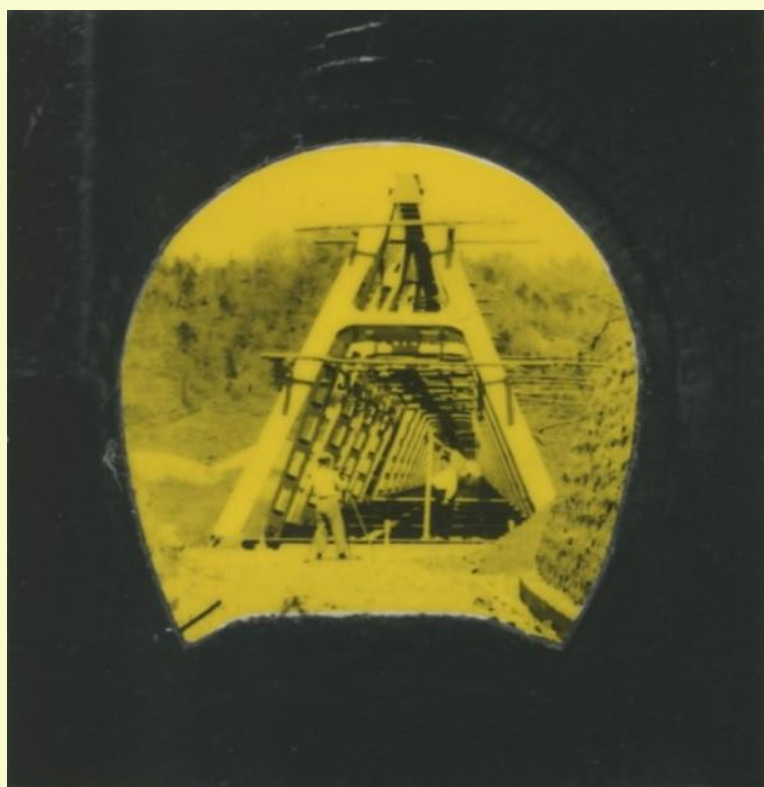






竣工前点検





竣工検査



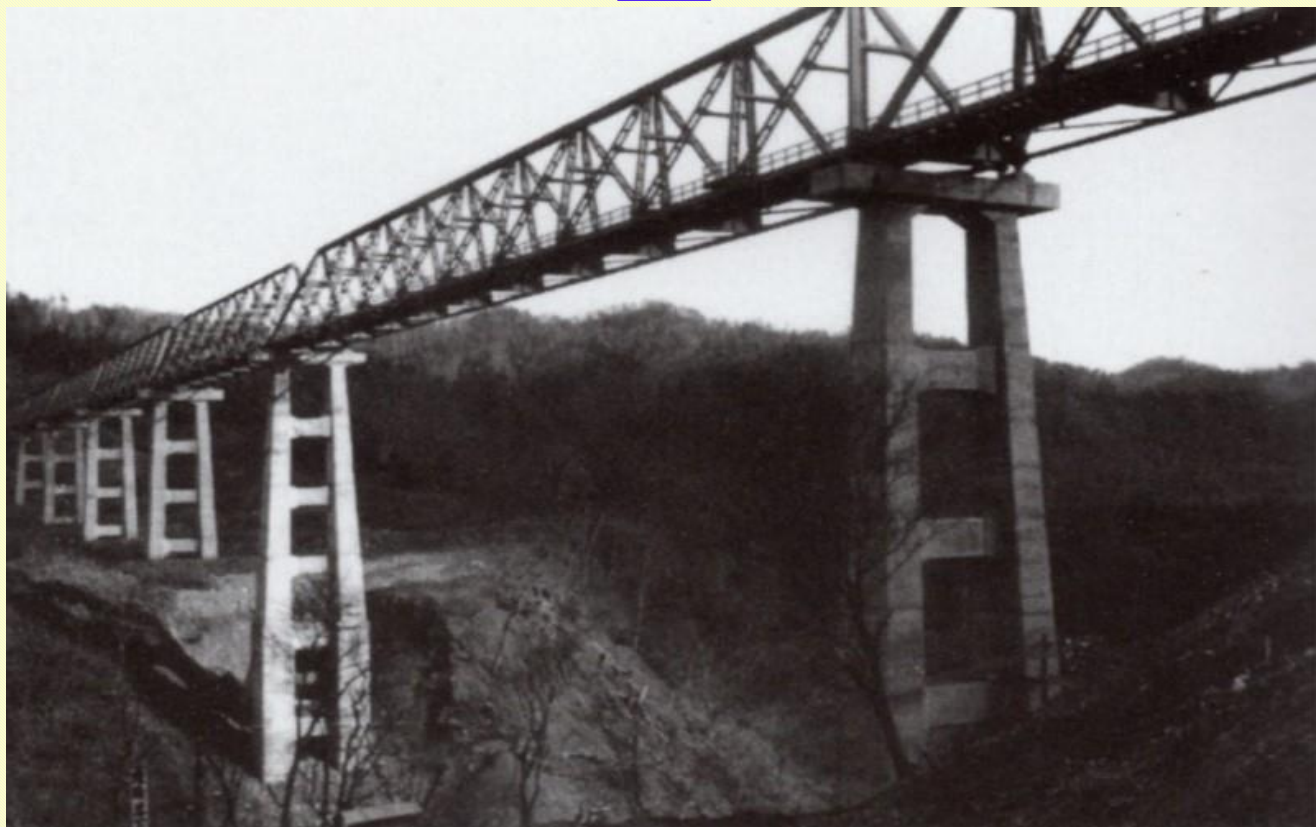


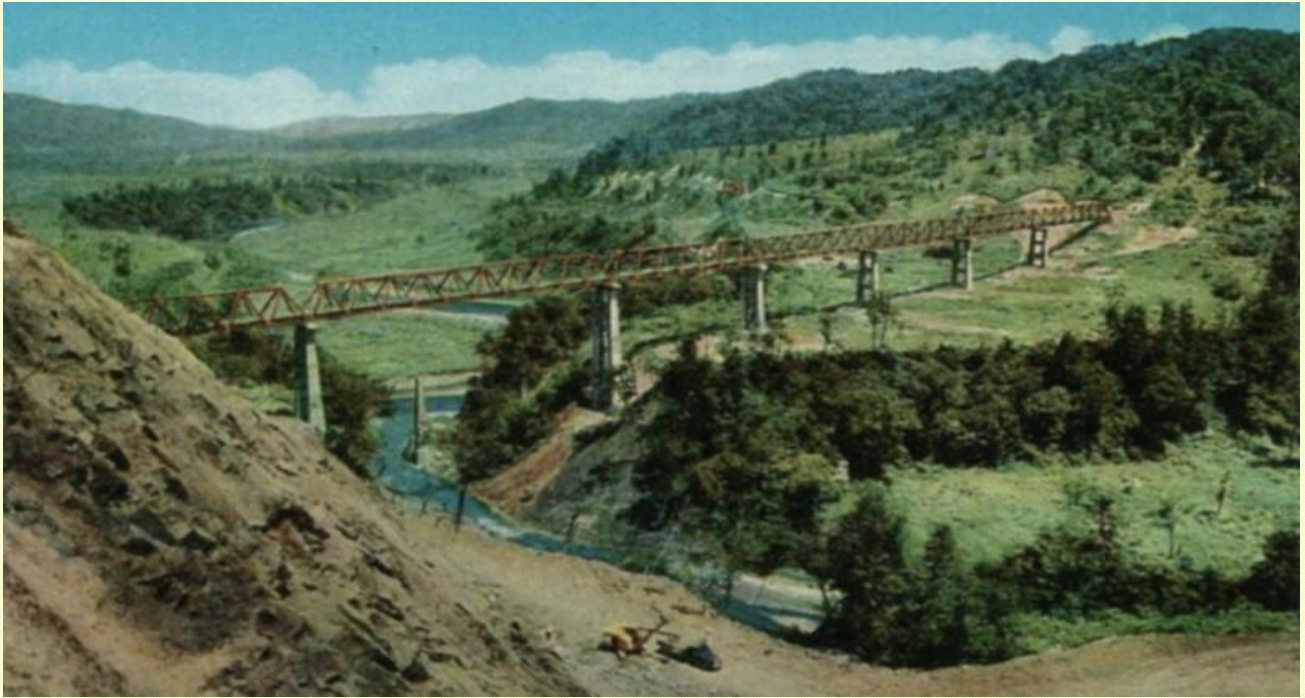
試運転





完成





昭和30年代の絵はがき



ダム湖に沈む三弦橋

1963年に夕張岳線が廃線となって以降、三弦橋は使われることがなくなりました。三弦橋は、鉄道での木材輸送に特化した特異な形状のため道路橋に転用することも叶わず、無為にシューパロ湖に架かったまま放置されました。いつしか、その雄姿はシューパロ湖のシンボルとなり、夕張市の観光名所の一つとなりました。当社の創業100周年の記念日が5か月に迫った2014年3月、夕張シューパロダムの試験湛水開始により水没しました。それは、三弦橋がこの世に誕生してから57年目ことでした。