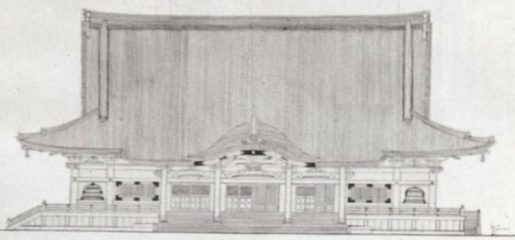


大祖堂再建

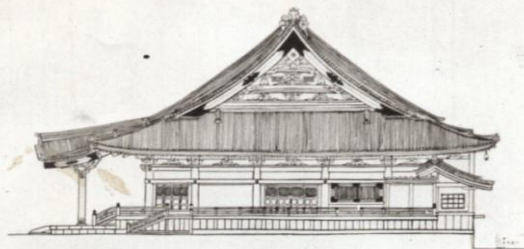
第二期工事 昭和37年3月1日着工
昭和38年8月3日完成

設計管理 早大教授 田辺 泰
施設 工事 大成建設株式會社

大本山總持寺大祖堂再建完成圖 縮尺 $\frac{1}{100}$



正面圖



側面圖

工事概要	
建築面積	2856.945 (865'74)
構造	鉄骨鉄筋コンクリート造
軒高	地盤+16.000 (55'44)
棟高	地盤+136' (118'8)

完成圖



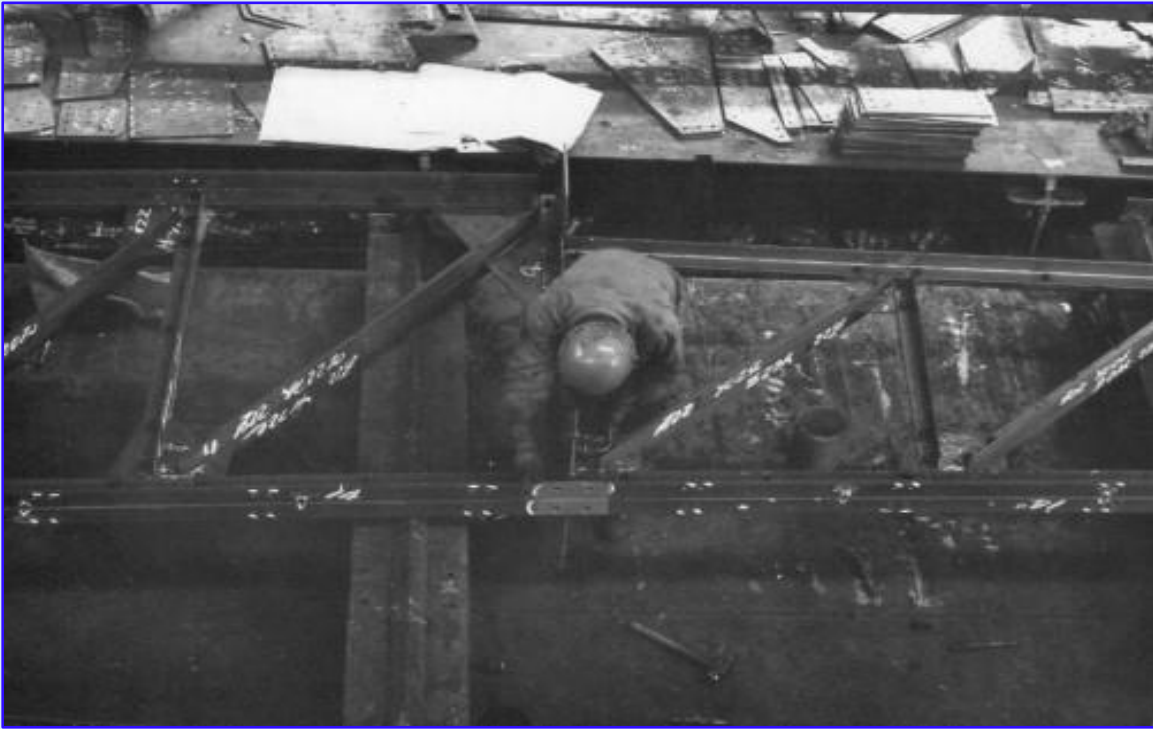
完成模型



現寸作業



昔懐かしい現寸(床書き)作業の様子です。
現在は、パソコンのモニターの中での作業となっています。



工場製作



總持寺は、神奈川県横浜市鶴見区にある曹洞宗の大本山です。
当社が再建を手がけた太祖堂は、高さ36m、内部は千畳敷きの
広さがある本堂客殿です。



工場製作



部材検査

總持寺の部材をバックに写っている人は、誰なのでしょう？
宮川秀蔵さんではないでしょうか。



建て方作業



高所作業ですが、安全帯などの安全対策が為されていません。
現在では在り得ませんが、この当時は当たり前のことでした。

