

## 橋、作っています

水島 純一

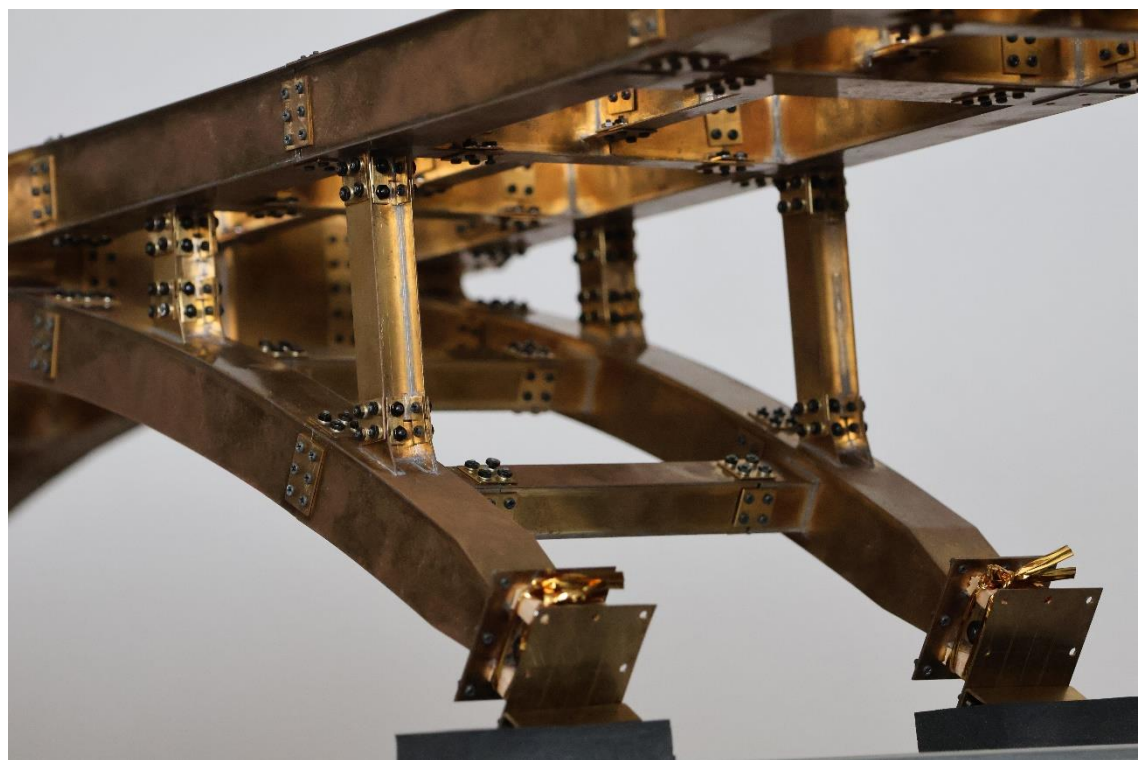
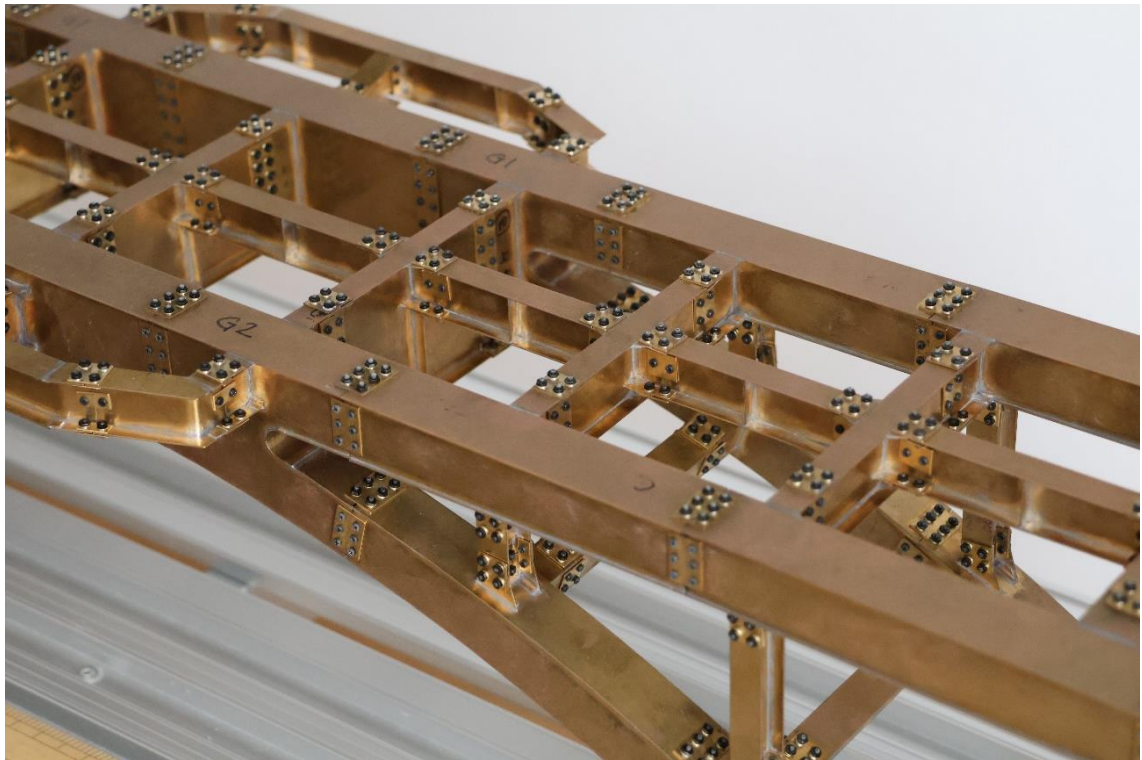
2号橋が出来ました。模型ですが。  
構造は次の通りです。

形式：単純上路式ローゼ橋

桁長：820mm

使用材料：真鍮（はんだ付け）





この模型は退社後1年間で完成する予定でしたが、諸般の事情により、2年間以上工期が掛かってしまいました。暇人にはよくあることで。

現役時代に担当した実際の橋をモチーフにしています。縮尺は1/100程度としましたが、ボルト・ナット（M1.4）による継手構造で、各部材に分解できる実橋に似せた構造にこだわったため、横桁縦桁等は少々太めとなってしまいました。

現状は「仮組立」状態です。これから塗装を行おうと思います。次は3号橋としてトラス橋をさらに暇に任せて作ろうと計画しています。それが完成しましたら、またお知らせしたいと思います。生きているうちに。

ちなみに、こちらがその昔に作った1号橋です。

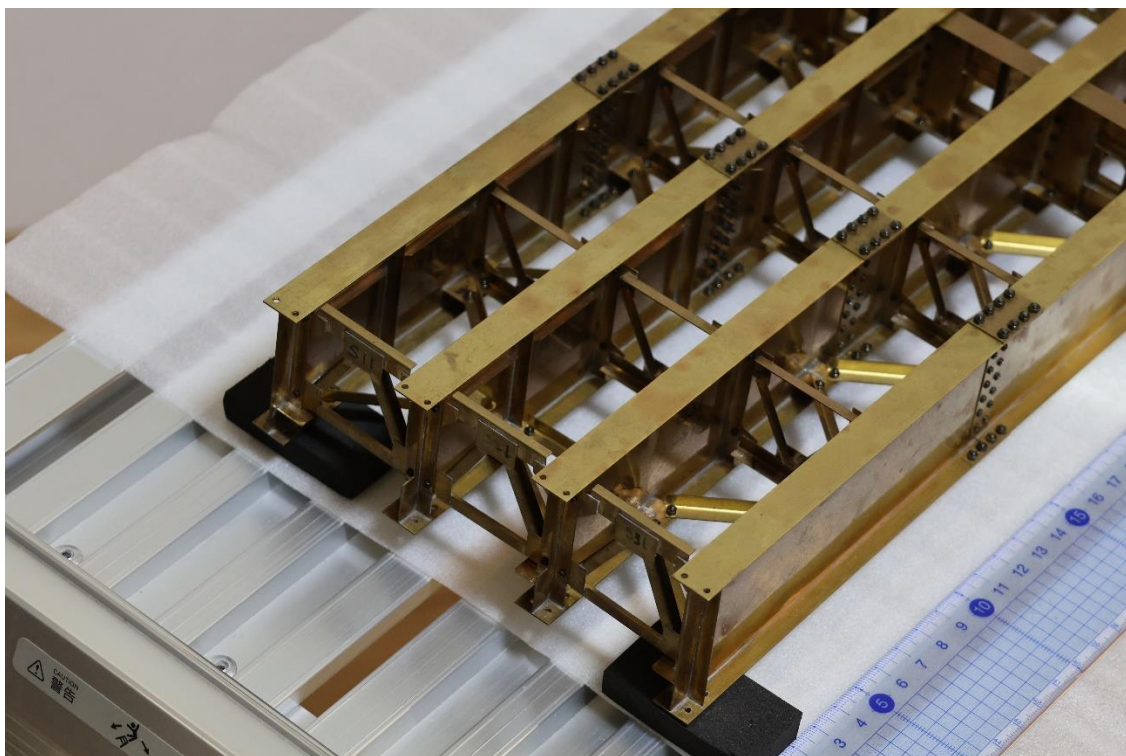
構造

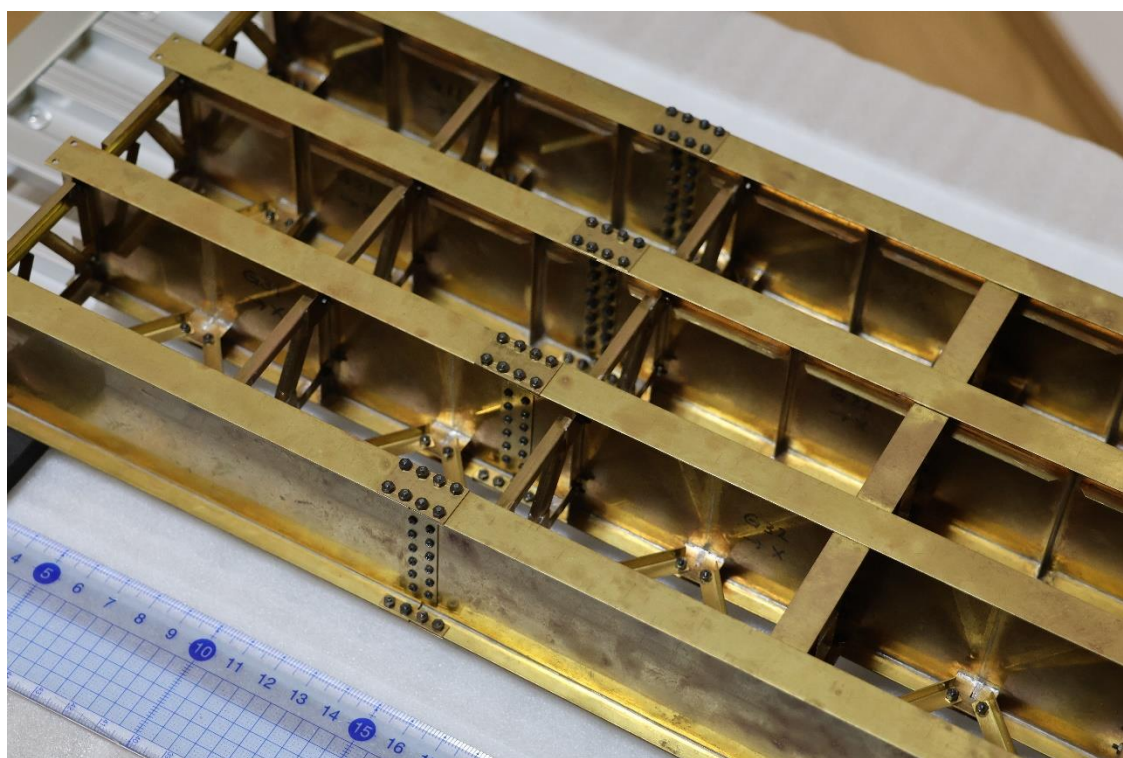
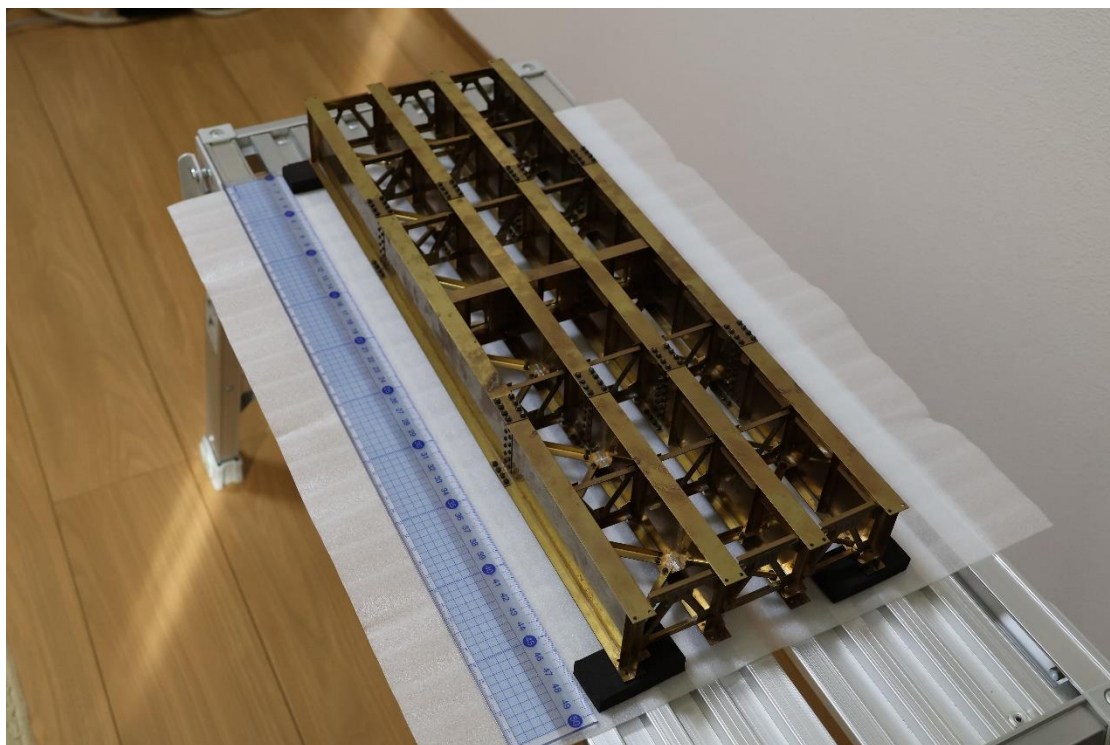
形式：単純鈹桁

桁長：496mm

桁高：50mm

使用材料：真鍮（はんだ付け）





—以上—